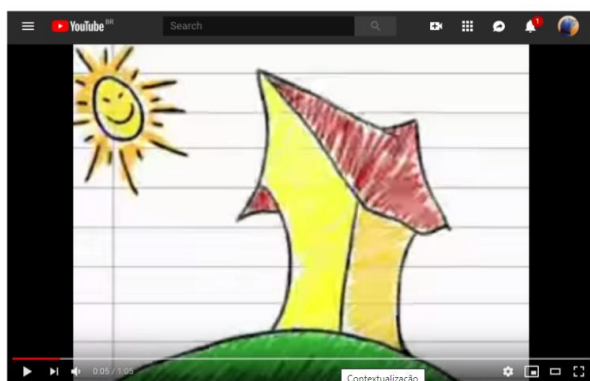


Habilidade (EF01GE08)

UMA CASA ENGRAÇADA



Apresente o vídeo às crianças ou, caso não seja possível, cante com elas.
Vídeo disponível no youtube: <https://www.youtube.com/watch?v=y2fkgBdUTmq>

Letra da música

Refrão: Quem mora na casa torta?

Sem janelinha e sem porta

Quem mora na casa torta?

Sem janelinha e sem porta

Um gato que usa sapato

e tem retrato no quarto

Uma florzinha pequeninha

Que usa saíinha curtinha

Refrão

Um elefante

com rabinho de barbante

Um papel

de óculos e chapéu

Um botão que toca violão

essa não!!!!

Um pente com dor de dente

Um pente com dor de dente

Quem mora na casa

quem?

Inventa depressa alguém

Desenha janela e porta

na minha casinha torta

Contextualização



Orientações

Essa é a casinha engraçada. Do lado de dentro ela não é nada torta. Questione os estudantes sobre o que estão vendo na imagem. Não é necessário que respondam corretamente neste momento. Chame a atenção deles para detalhes da planta baixa, mas, não mencione o nome dos cômodos.

Fonte da imagem: <https://www.tudoconstrucao.com/plantas-de-casas-com-1-quartos/>

Como adequar à sua realidade

A planta baixa apresentada é de 1 quarto. No entanto, caso os móveis ilustrados sejam inadequados à realidade das crianças, é possível basear-se no desenho e ilustrar uma planta baixa semelhante com móveis mais condizentes à realidade local.

Vamos encontrar os moradores da casa? Vou dar dicas e vocês vão adivinhar onde eles estão.

Com a imagem projetada, faça adivinhações e peça para as crianças apontarem onde estão os moradores.

Vamos brincar de adivinhar!

O pente está escovando os dentes. O gato está olhando pro seu retrato.

O botão está sentado no sofá tocando o seu violão.
 O elefante com rabinho de barbante está fazendo um lanche.
 A florzinha de saínia curtiinha está do lado de fora fazendo uma dancinha.

Como adequar à sua realidade: Caso não seja possível projetar a planta, pode-se ilustrar no chão com giz num espaço maior, um pátio, por exemplo, apenas o contorno (as paredes) dos cômodos e realizar as atividades.

Agora vamos montar a casa engraçada!

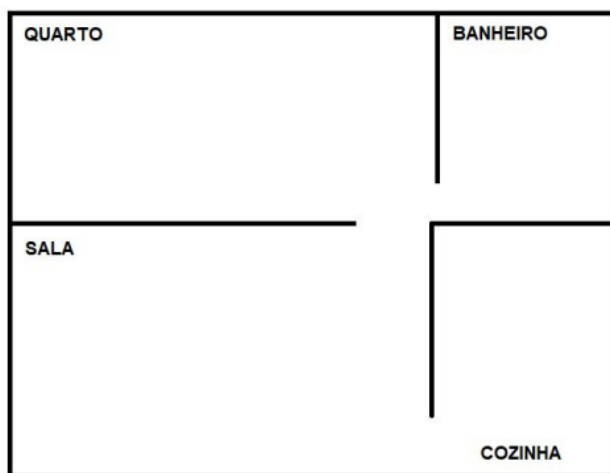
Orientações

Numa atividade de recorte e colagem, os estudantes deverão observar a representação da casa (visão vertical) na planta baixa e reconhecer as ilustrações. Acompanhe a montagem e verifique se os estudantes estão conseguindo fazer a interpretação correta das ilustrações.

Entregue a base da planta baixa (imprima em tamanho A4) aos estudantes.

Orientar os estudantes a recortarem e distribuírem as peças nos cômodos conforme a localização, observando a planta baixa.

Se não for possível projetar a imagem da planta baixa, imprima uma planta para cada 4 estudantes e organize grupos para realizarem a atividade.



RECORTE E COLE OS MÓVEIS NO CÔMODO CORRETO.





Vamos desenhar a casa engraçada e seus moradores?

Entregue outra base da planta e peça aos estudantes para agora, ilustrarem o que está faltando na casa, tanto do lado de dentro, como do lado de fora.

Combine símbolos para cada móvel: círculo para o vaso no banheiro, quadrado para a cama, retângulo para o sofá, etc.

Orienta-os a escrever o nome dos cômodos. Deixe-os livres para desenharem os moradores como quiserem, observando apenas o local em que estarão, conforme as adivinhações feitas no slide 5.

Observe se estão desenhando os móveis utilizando a visão vertical (de cima para baixo), como na colagem, deixe que observem essa atividade para se orientar.

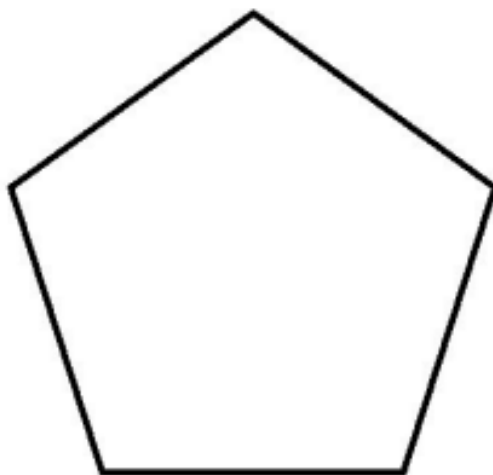
Avalie se os estudantes estão ilustrando conforme a visão vertical dentro da casa e se estão atentos aos detalhes da representação, conforme a música utilizada - desenhar porta e janela na casa do lado de fora. Verifique também a disposição dos personagens e se as crianças conseguiram identificar os cômodos da casa na visão vertical.



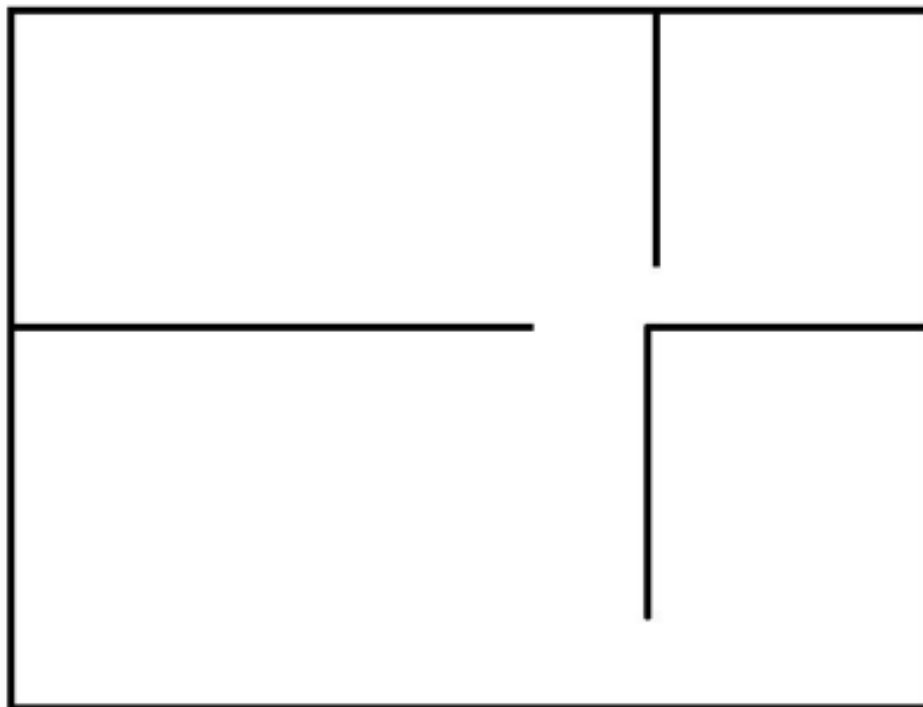
Estado do Rio de Janeiro
Prefeitura Municipal de Mesquita
Secretaria Municipal de Educação
Departamento Pedagógico/ Ensino Fundamental

DESENHE O QUE ESTÁ FALTANDO NA CASA ENGRAÇADA E OS SEUS MORADORES.
ESCREVA O NOME DOS CÔMODOS.

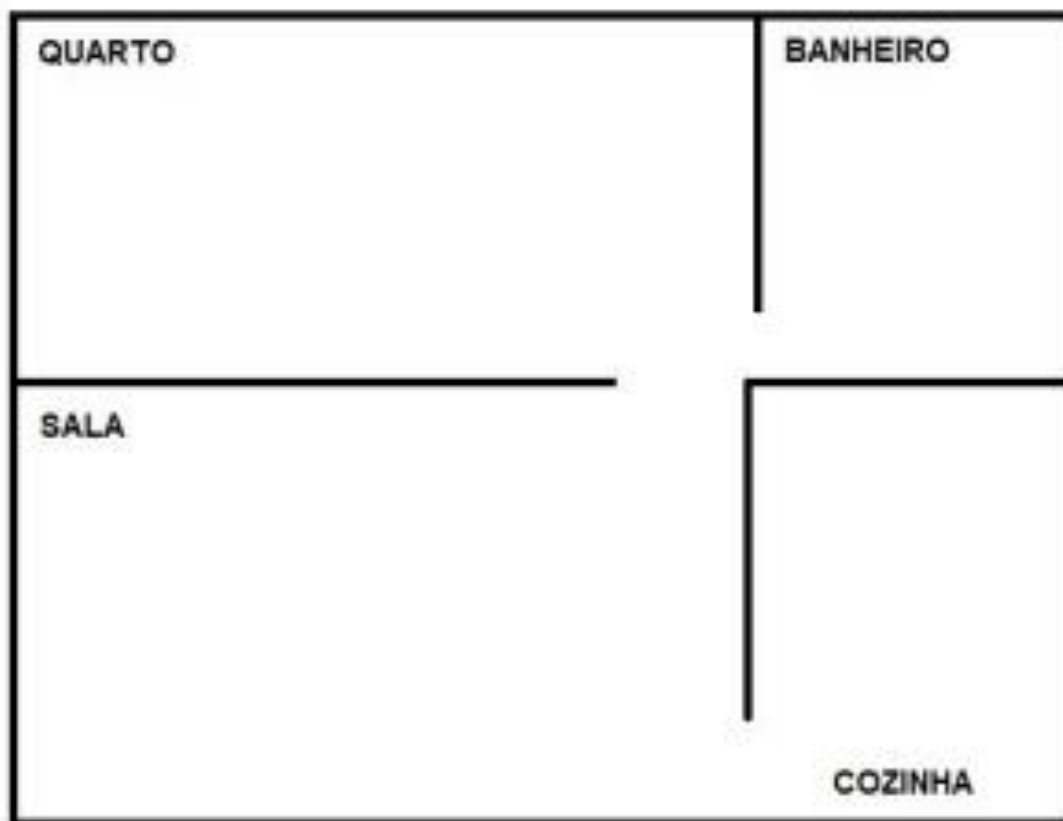
CASA DO LADO DE FORA



CASA DO LADO DE DENTRO



Fonte da imagem: <https://nova-escola-producao.s3.amazonaws.com/x5k2aRmahDH5ApfdXPaGWkBWTFppXwphggPaBs2nM5KnES2QuCCJyYqksHb2/geo01-08und03-sistematizacao-atividade-de-desenho.pdf>



RECORTE E COLE OS MÓVEIS NO CÔMODO CORRETO.





Fonte das imagens: <https://nova-escola-producao.s3.amazonaws.com/YKDvVKsX3zf4t9KQj9X2EV8AtFTDKcUMk3rhnK3vD7UMHKHmxt2s4SH3suss/geo1-08und03-acao-propositiva-base-da-planta-baixa.pdf>